

# BARRERAS:

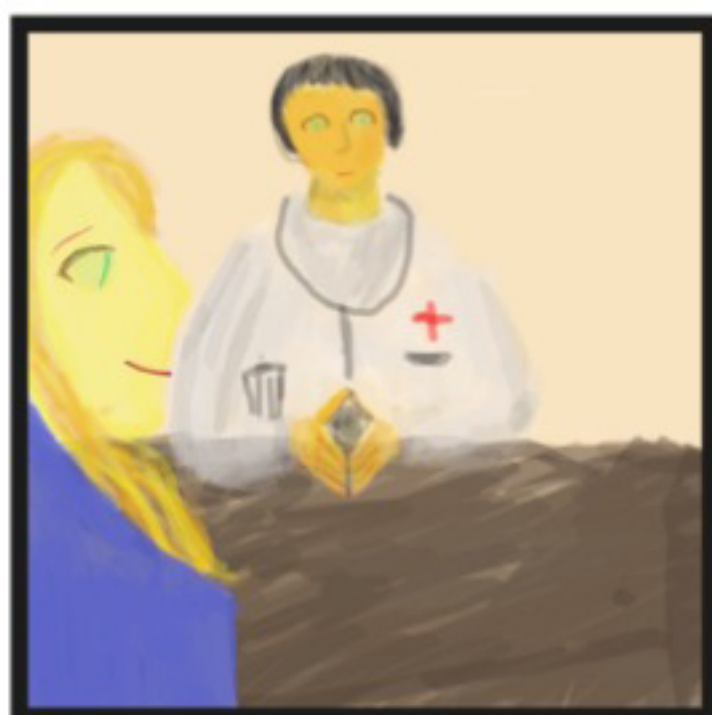
La experiencia de una mujer Sorda en una consulta médica no adecuada



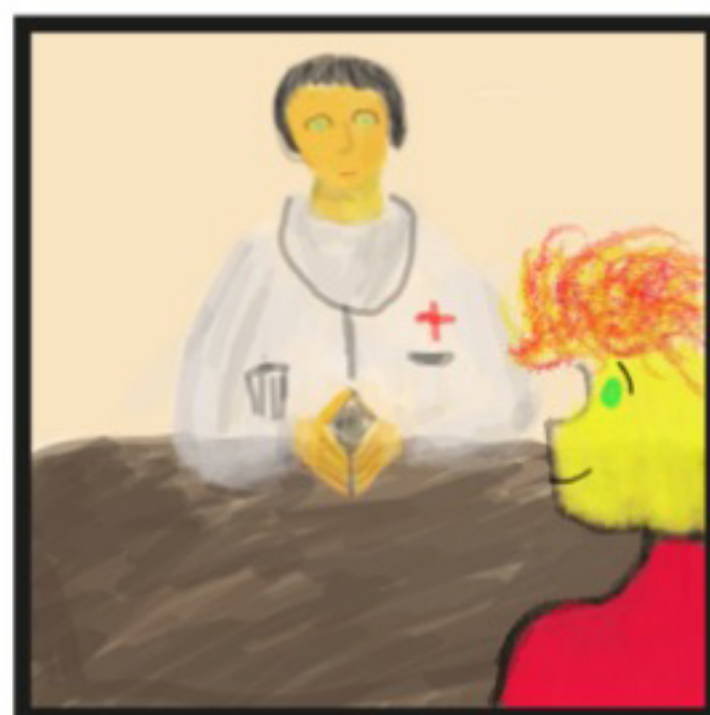
1. Asiste a la consulta con un familiar para poder comunicarse.



2. La mujer Sorda se siente invisibilizada.  
El medico le habla a la oyente.



3. Familiar oyente explica a la mujer Sorda, lo que el médico dijo, en forma muy breve.



4. La mujer Sorda recibe la información recortada.



5. El médico entrega la receta a la oyente y explica cómo administrar el medicamento.



6. La oyente le da la información en forma abreviada.  
No hay comunicación accesible.

Ilustración: Candela Goldschmidt - Diseño: Equipo Sordas Sin Violencia



**S**ORDAS  
IN  
VIOLENCIA

Enlaces Territoriales  
para La Equidad de Género



**PUNTOS**de  
**CULTURA**